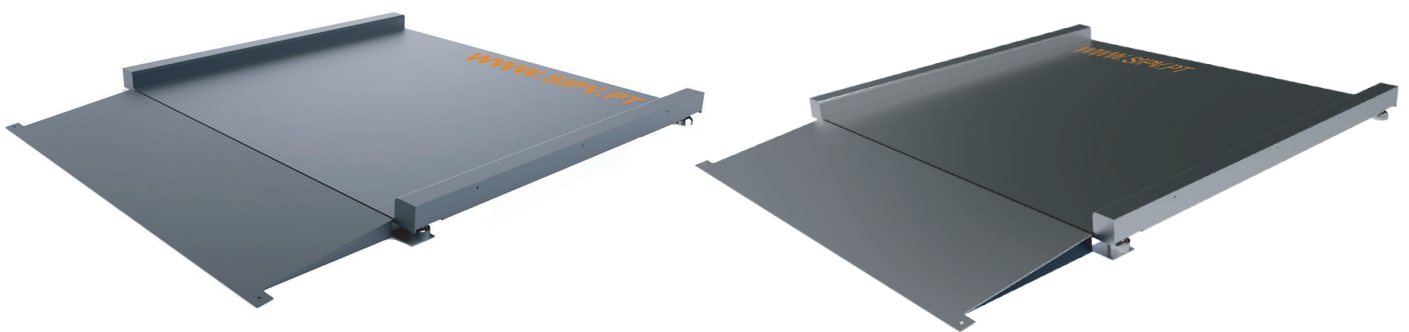
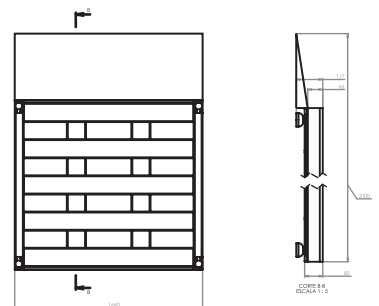


BVR - Plataforma de 4 Células

Características:

- Fabricada em aço (BVR) com estrutura perfilada ou aço inoxidável (BVRS)
- Tampo em chapa de cobertura lagrimada 5/7mm
- Acoplamento das células e áreas de concentração de cargas reforçados
- Tampo aparafusado para um melhor acesso às células sem necessidade de levantar a balança
- Suporte de cargas superiores ao alcance nominal do modelo
- Instalação sobre o solo com rampa de acesso
- Versões standard ou personalizada
- Acabamento pintado, galvanizado ou inox
- Apoio no solo através de um pé autocentrante para absorção de esforços laterais
- Versões compatíveis com toda a nossa gama de visores
- Fácil limpeza e manutenção



Modelo	Alcance	Divisão	Dimensões (mm)
BVR1210	600 Kg	200 g	1.200x1.000
BVR1212			1.250x1.250
BVR1512			1.500x1.250
BVR1515	1.5 Ton	500 g	1.500x1.500
BVRS1210	600 Kg	200 g	1.250x1.000
BVRS1212			1.250x1.250
BVRS1512			1.500x1.200
BVRS1515	1.5 Ton	500 g	1.500x1.500