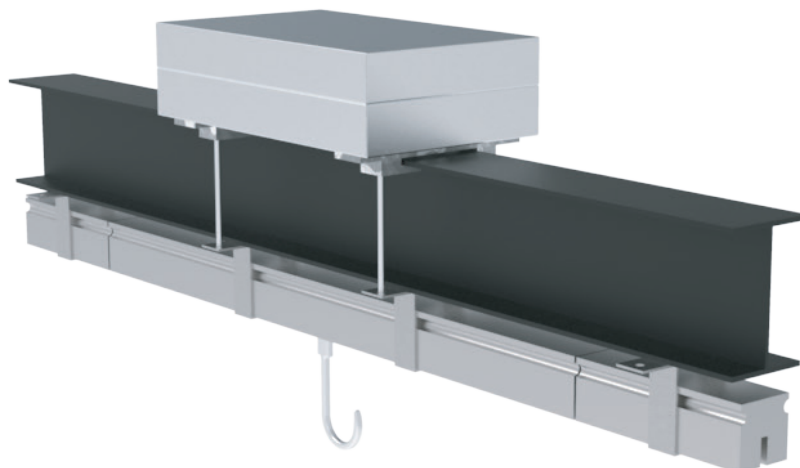


Via Aérea - Monocélula

Características:

- Plataforma de pesagem para linha de transporte por carril aéreo
- Fabricado em aço inoxidável
- Instalação no próprio carril, ideal para matadouros, salas de desmanche, talhos e adegas
- Versão compatível com toda a nossa gama de visores
- Suporte de cargas superiores ao alcance nominal do modelo
- Versão standard
- Garantia anti-corrosão
- Pesagem sem interrupção do transporte
- Design ergonómico
- Elevada precisão e linearidade
- Fácil limpeza e manutenção



Modelo	Alcance	Divisão	Máx. Carril (mm)	Preço (€)
VAM	150 Kg	50 g	300	
VAM	300 Kg	100 g	300	
Montagem	N.A.	N.A.	N.A.	